



Euroopan maaseudun
kehittämisen maatalousrahasto:
Eurooppa investoi maaseutualueisiin

Maaseutuohjelman yritystuet

KEUKE rahoitusinfo 24.4.2019 Krapa

Yleistä 1/2

- Maaseutuohjelman rahoitusta sekä ELY-keskusten että Leader-ryhmien kautta
 - molemmilla samat säädökset
 - Leader-ryhmät rahoittavat erityisesti aloittavien ja mikroyritysten hankkeita, mutta myös pienet alle 50 htv yritykset voivat hakea Leader-rahoitusta
 - suuremmat hankkeet ELY-keskuksesta
 - maatilakytkentäiset pääsääntöisesti ELY-keskuksesta
 - samat rahoituslinjaukset





Yleistä 2/2

- Ei paikallisilla markkinoilla toimiville yrityksille
- Riittävä ammattitaito
- Taloudelliset edellytykset
- Realistisuus
- Toiminnan laajentuminen
- Ei korvausinvestointeja
- Jatkuva haku
- Kaupunkialuerajauksia Hyvinkää, Riihimäki, Espoo, Vantaa ja Tuusula

Yritystukien muodot

- Investointituki
 - Alkavan yrityksen tai yrityksen olemassa olevan toiminnan laajentamiseen ja kehittämiseen
- Investoinnin toteutettavuustutkimus
- Perustamistuki
- Pienimuotoiset kokeilut
- Yritysryhmän kehittämishanke

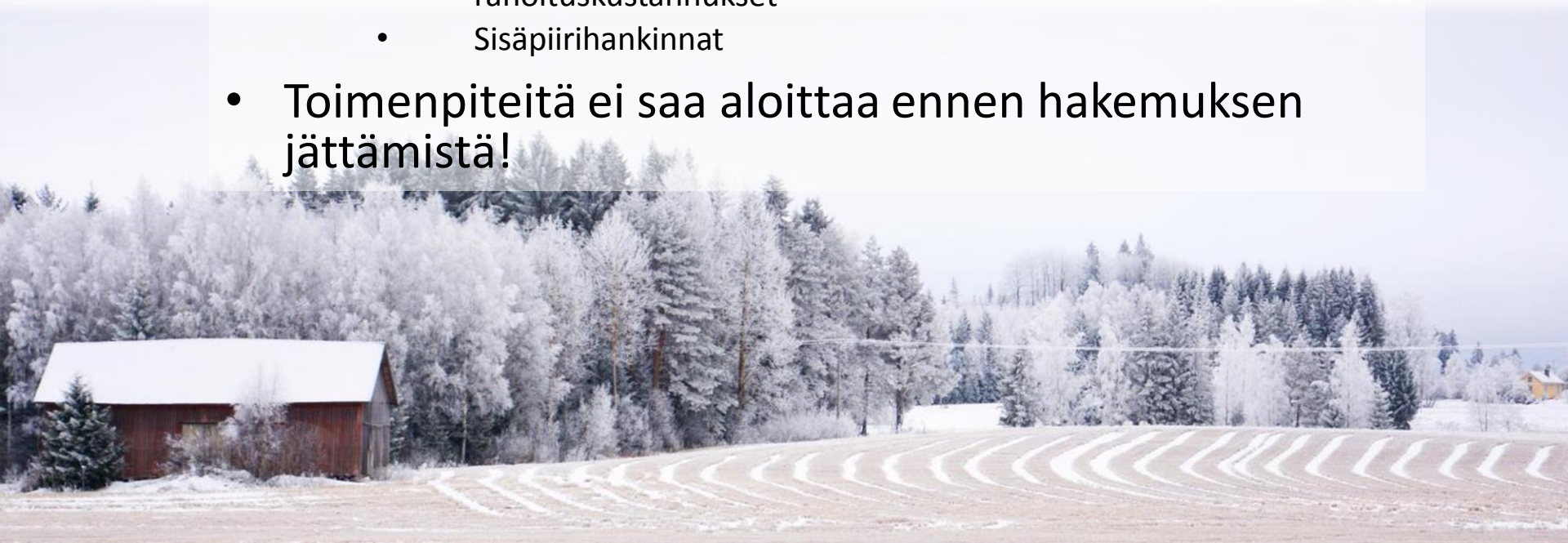


Investointituki

- Yritystoiminnan kehittämisen/aloittamisen kannalta tarpeellisen ja kannattavan investoinnin hankintaan
 - Tuotantotilat/rakennukset
 - rakennetaan uusi rakennus
 - kunnostetaan olemassa oleva rakennus
 - ostetaan rakennus tai kiinteistöyhtiön osakkeita
 - Koneet ja laitteet
 - Myös käytetyt tukikelpoisia
 - Aineettomat investoinnit
 - ohjelmistot, tavaramerkit, patentit..

Investointituki

- Tuki maks. 20 % tukikelpoisista kustannuksista
- Myönnettävän tuen oltava yli 2 000 euroa
- Ei tukikelpoisia hankintoja
 - traktorit
 - maantieliikenne/liikennealan investoinnit
 - puunkorjuun monitoimikoneet ja metsätraktorit
 - energiaturpeen tuotanto
 - yrityksen hankinta (osakkeiden osto/liiketoiminnan hankinta)
 - korvausinvestoinnit
 - rahoituskustannukset
 - Sisäpiirihankinnat
- Toimenpiteitä ei saa aloittaa ennen hakemuksen jättämistä!



Aineellisten investointien toteutettavuustutkimus

- Selvitetään kannattaako investointiin ryhtyä
 - mm. taloudelliset, teknilliset, toiminnalliset edellytykset
- Mietitään miten investointi olisi taloudellisinta ja järkevintä toteuttaa
 - uudet vs. käytetyt koneet, rakentamisen vaihtoehdot ym.
- Tuloksena tulisi olla mahdollisimman toteuttamiskelpoinen investointisuunnitelma
- Tuki ei edellytä varsinaisen investoinnin toteuttamista
- Tuki 40 tai 50% hyväksytyistä kustannuksista
- Tuen vähimmäismäärä 1 500 €



Perustamistuki

- Uuden yritystoiminnan käynnistämiseen maaseudulla
- Toimivalle yritykselle täysin uuden toiminnan/toimialan aloittamiseen
- Kokeiluihin (esim. testaus, prototyypin valmistus)
- Ei voida myöntää jos yrittäjä saanut TE-toimiston starttirahaa 1.1.2013 jälkeen / Nuoren viljelijän aloitustukea (sitoumusaikana 7 v.).
- Tuen määrä 5 000-35 000 € (2 000-10 000 € kokeilut)
 - Tuen määrä määritellään tapauskohtaisesti tavoitteiden/toimenpidesuunnitelman ja kustannusarvion perusteella
- Avustus on tarkoitettu lähinnä neuvonta- ja konsultointipalveluiden hankkimiseen

Yritysryhmän kehittämishanke

- 3 – 10 yritystä yhdessä kehittävät toimintaansa asiantuntijapalveluiden avulla
- Hallinnoija voi olla esimerkiksi kehittämisorganisaatio
- Yrityksille hyöty palveluina, ei rahana. Tuki maksetaan hallinnoijalle
- 75 % tuki (kilpailutus!)
- Yritysryhmän tukea koskee hanketuen lainsäädäntö ja valintakriteerit





Huomioita yritystukien hakemiseen 1(3)

- EMO rahoittaa pienempiä hankkeita 10 000 – n. 200 000 €
- Perustamistukihakemukset ohjataan ELY-keskukseen
- Hyrrän kanssa Firefox Mozilla –selain
- Riittävät taloudelliset laskelmat; T-lomakkeet, tilinpäätöstiedot
- Kustannukset perustuttava todellisiin hintoihin, ei ”könttäsummia”
 - ✓ rakennuskustannusarvio
 - ✓ rakennussuunnitelmat, -luvat
 - ✓ hintatason selvitys, tarjoukset

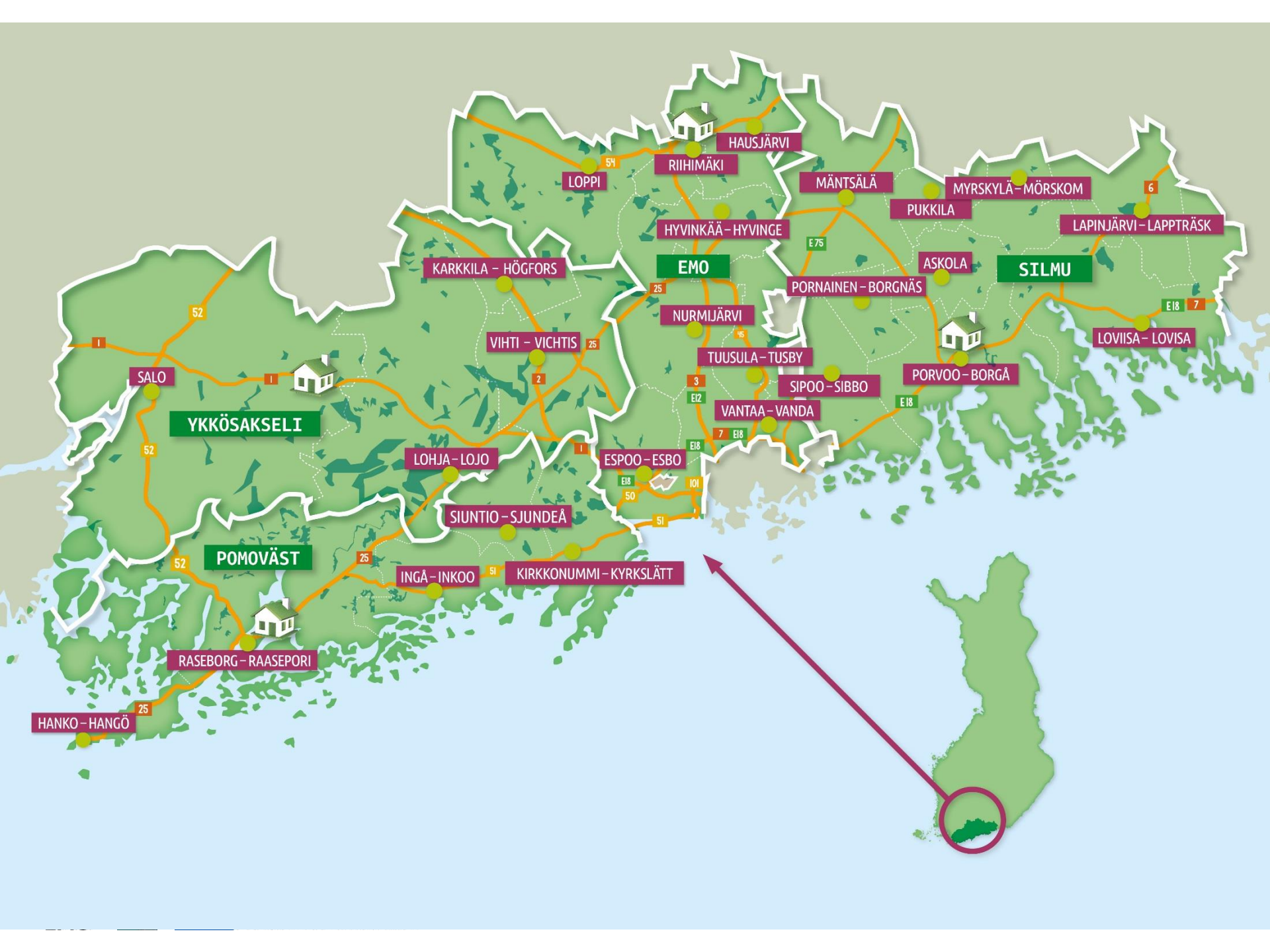
Huomioita yritystukien hakemiseen 2(3)

- Hakemus täytettävä huolellisesti, myös tavoite-tiedot
- Finveran rahoitus voi vaikuttaa julkisen tuen myöntämiseen
- Lainalupaus ulkopuolisesta rahoituksesta
- Osamaksukauppa, Leasing ei suositella
- Käytetyt koneet mahdollisia, täytettävä ehdot



Huomioita yritystukien hakemiseen 3(3)

- Samat rahoituslinjaukset ELY-keskuksen kanssa, esim. sote rajattu Uudellamaalla pois
- Maksuhäiriöt tuen saannin este, erityisesti verovelat
- Konsernirakenteet
- LTS + investointisuunnitelma vireilletulon minimiehdot



HANKO - HANGÖ

RASEBORG - RAASEPORI

POMOVÄST

YKKÖSAKSELI

SALO

INGÅ - INKOO

SIUNTIO - SJUNDEÅ

LOHJA - LOJO

VIHTI - VICTIS

KARKKILA - HÖGFORS

ESPOO - ESBO

KIRKKONUMMI - KYRKSÄTT

VANTAA - VANDA

SIPOO - SIBBO

TUUSULA - TUSBY

NURMIJÄRVI

PORNAINEN - BORGNÄS

PORVOO - BORGÅ

ASKOLA

SILMU

PUKKILA

MYRSKYLÄ - MÖRSKOM

LAPINJÄRVI - LAPTRÄSK

LOVIISA - LOVISA

MÄNTSÄLÄ

RIIHIMÄKI

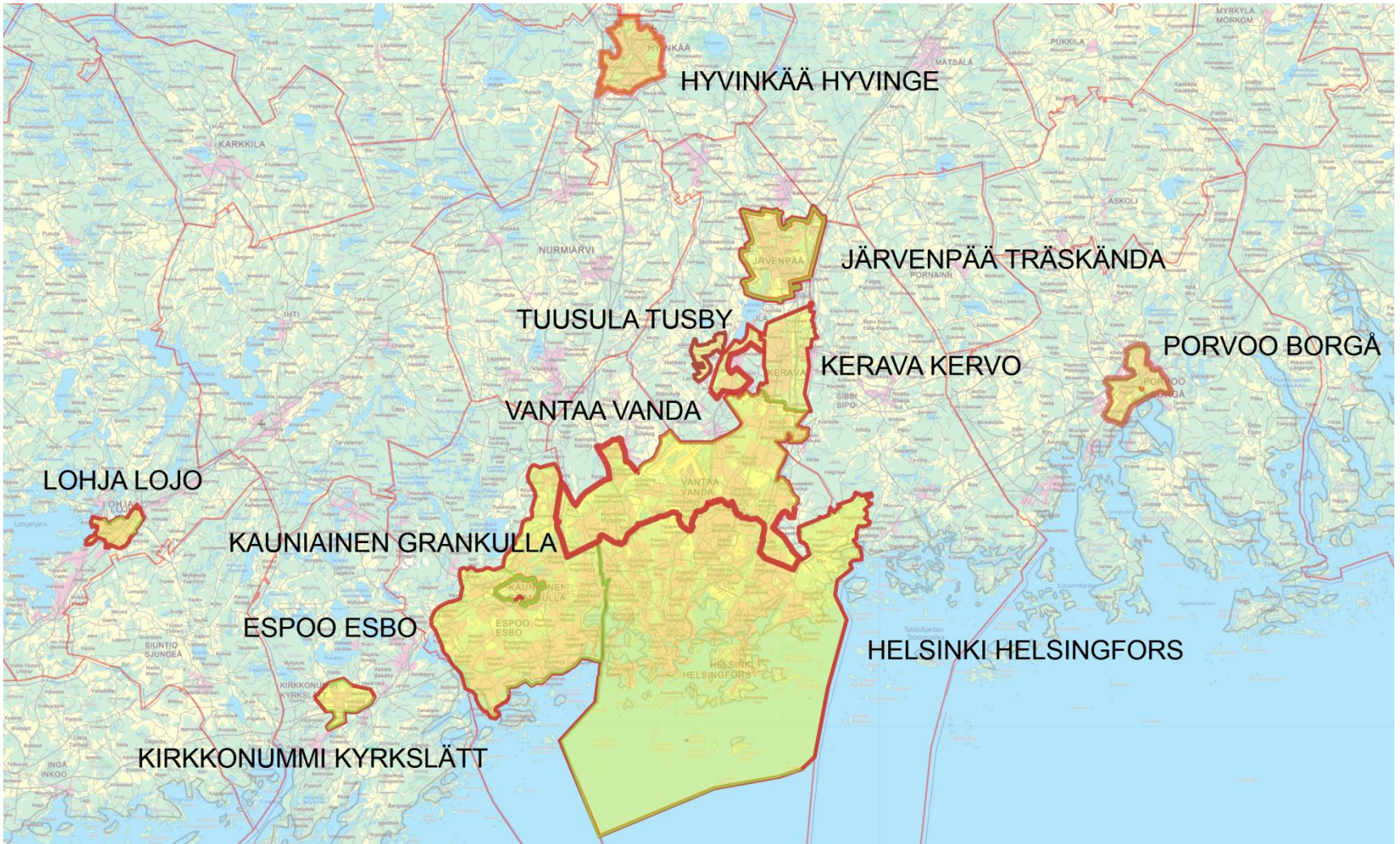
LOPPI

HAUSJÄRVI

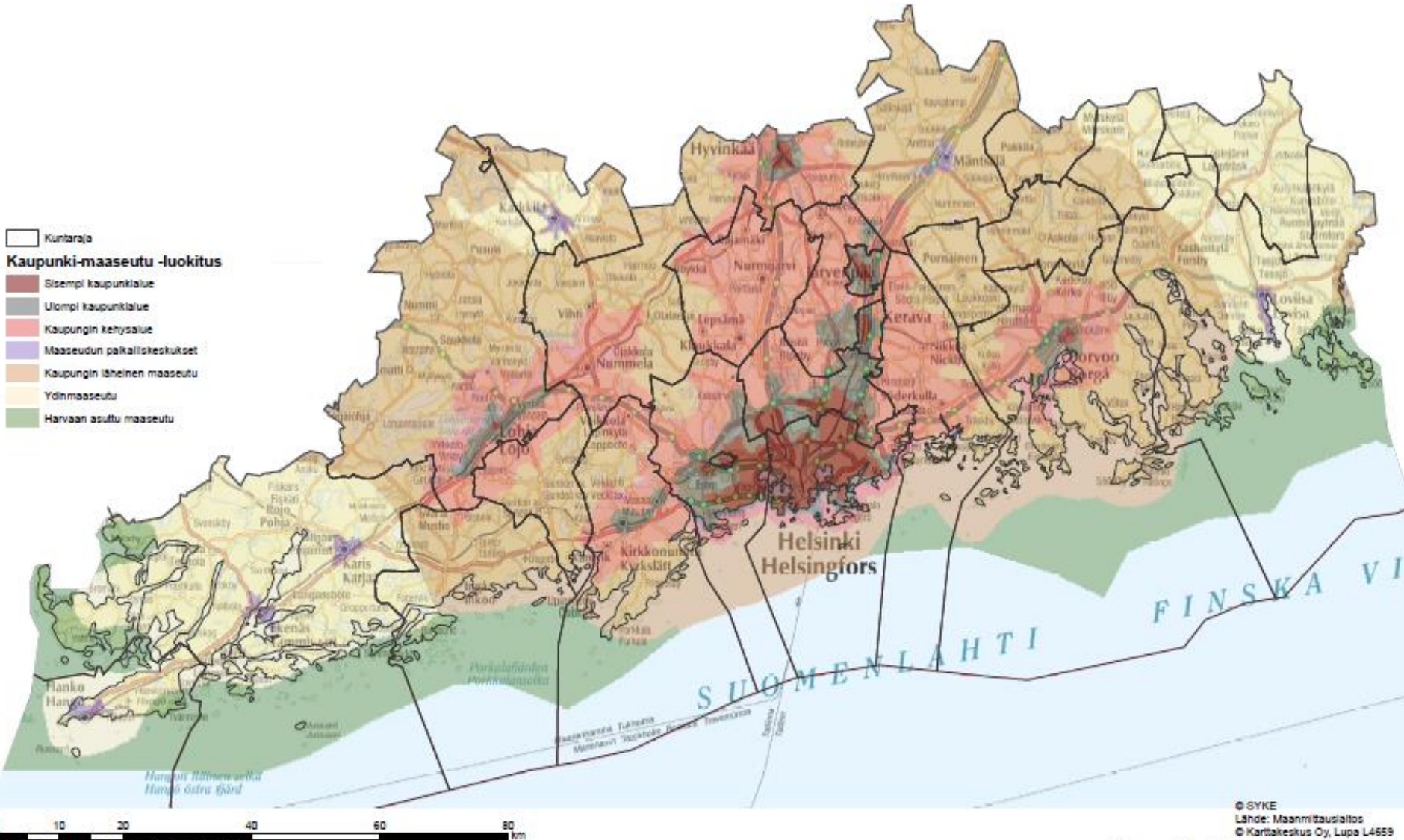
EMO

HYVINKÄÄ - HYVINGE

Uudenmaan alueen yritystukirajaukset



Kaupunki- ja maaseutualueet Uudenmaan ELY-keskuksen alueella



Koordinaattijärjestelmä: EUREF FIN TM35FIN



Euroopan maaseutuun kehittämisen maatalousrahasto:
Eurooppa investoi maaseutualueisiin

© SYKE
Lähde: Maanmittauslaitos
© Karttokeskus Oy, Lupa L4659

Uudenmaan ELY ympäristö ja luonnonvarat/RTR 4.9.2013

Tuen hakeminen

- Sähköinen hankejärjestelmä Hyrrä
 - kaikki asiointi sähköisesti
 - Hyrrän käyttöönottoon tarvitaan Katso-tunnukset
<https://yritys.tunnistus.fi/>
- Hanke vireille Hyrrään jättämisen jälkeen, kun hakemus ilmoitetaan vireilletulleeksi
 - vasta vireilletuloilmoituksen jälkeen voi omalla riskillä aloittaa
- Aloittamiseksi katsotaan varsinaisen tekemisen lisäksi mm. hankintasopimusten teko

Yhteystiedot

Esko Pietari

050 573 2972

emo@emory.fi

Eteläinen Asemakatu 4 A

11130 Riihimäki

www.emory.fi



Küitos



EMO

Ihmisten kokoisille ideoille!



Euroopan maaseudun
kehittämisen maatalousrahasto:
Eurooppa investoi maaseutualueisiin